



Unsere Stärke- dein Profil + Praxisnähe



Fachoberschule und Berufsoberschule Marktheidenfeld

BOS

- **Fachrichtungen:**

**Wirtschaft
Technik**

- **12. Jahrgangsstufe:**

- **2 Klassen
(eine W, eine T)**

Fachoberschule und Berufsoberschule Marktheidenfeld

Blick auf die Homepage

www.fosbos-marktheidenfeld.de

Präsentation mit allgemeinen Informationen

Zugangsvoraussetzungen BOS

Schulisch

Formal:

- **mittlerer Schulabschluss
(Realschule, Wirtschaftsschule, Hauptschule M10 o.ä.)**

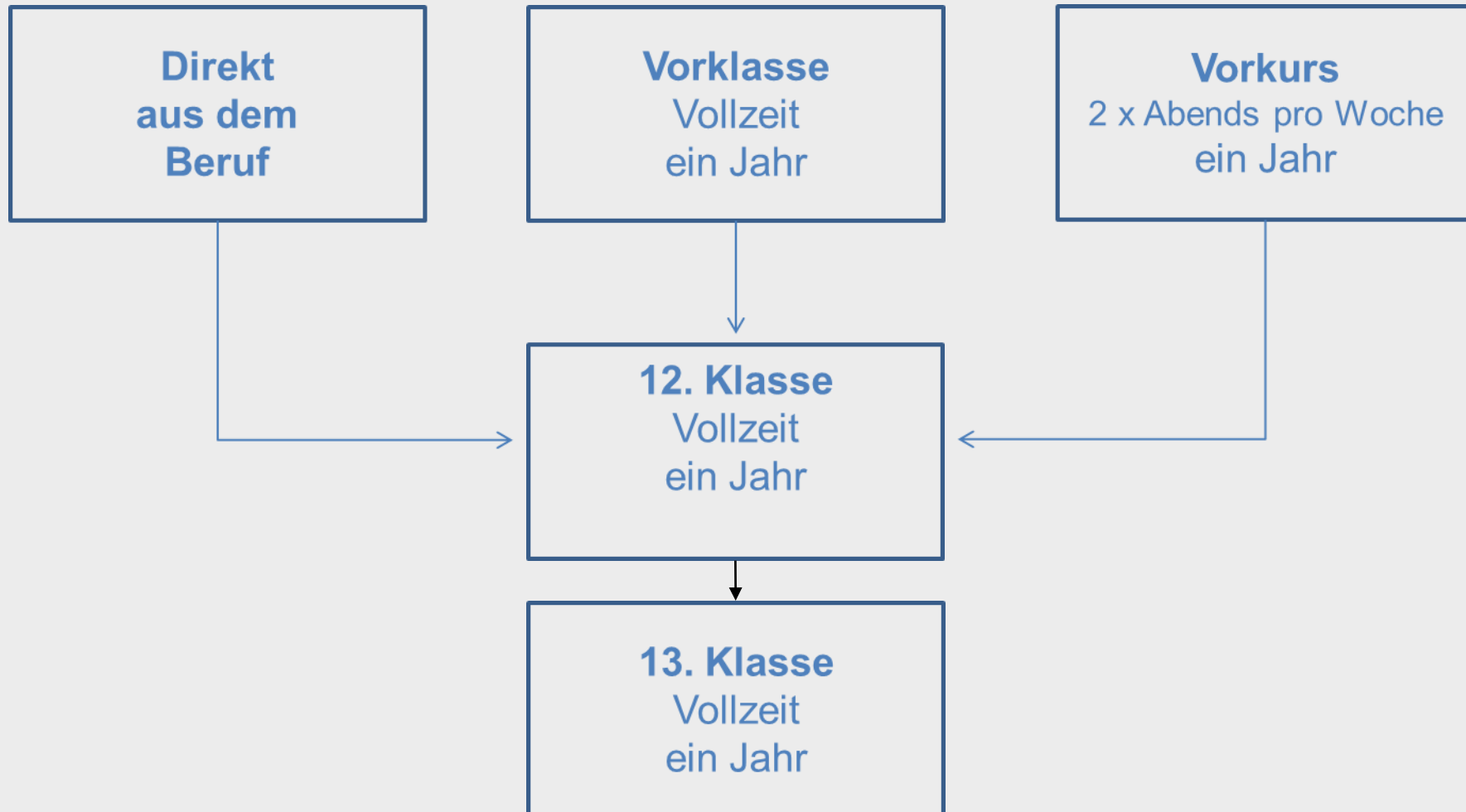
**mind. ein Notendurchschnitt von 3,5 in den Fächern Deutsch, Englisch,
Mathematik im Zeugnis über den mittleren Schulabschluss
(Wenn Note fehlt ⇒ Feststellungsprüfung)**

- **Oberstufenreife des Gymnasiums**
- **In Vorklasse oder Vorkurs in allen Fächern mindestens 4 Punkte**

Beruflich

- **mindestens 2 jährige erfolgreiche Berufsausbildung oder 5 jährige
Berufserfahrung (siehe §5 FOBOSO)**

Aufbau der Berufsoberschule:



Dein Weg bei uns

Ablauf 12. Klasse

Seminarphase
für 13. Klasse



Unterrichts-
beginn im
September

Probezeit
bis zum
15.12.

Abschluss-
prüfung
Mai/Juni
mit
Abschluss-
zeugnis

Jahres-
zeugnis

Schulleben

- Betriebsbesichtigungen, Ausflüge und Vorträge
- Theaterbesuche, Lesungen
- Schülerfahrten – England / Irland, Frankreich, Spanien
- Schüleraustausch im Rahmen des Erasmus + Programms der EU
- Teilnahme an Wettbewerben
- Talentshow „Reim und Rhythmus“
- Beratung zur Studien- und Berufswahl, BIT, HIT
- Aktionen zu „Schule ohne Rassismus“

Wir bieten drei Abschlüsse

- **Fachabitur**
nach der 12. Jahrgangsstufe
Alle Studiengänge an allen Hochschulen für angewandte Wissenschaften
- **Fachgebundenes Abitur**
nach der 13. Jahrgangsstufe ohne 2. Fremdsprache
Studium an einer Universität in einem der Ausbildungsrichtung entsprechenden Studiengang
- **Allgemeines Abitur**
nach der 13. Jahrgangsstufe mit 2. Fremdsprache
Studium an einer Universität in allen Studiengängen

Ausbildungsrichtungen Wirtschaft und Technik



Optimale Vorbereitung

**Allgemeinbildung als gemeinsame Basis
(D / M / E / PuG / R bzw. Ethik / Sp)**

**Fachtheoretische
Bildung**

**Selbständiges und
eigenverantwortliches Arbeiten**

**Berufspraktische
Erfahrung**

**Techniken des wissenschaftlichen
Arbeitens**

**Vertiefungs- und
Wahlmöglichkeiten**

**Semesterprinzip -
Streichmöglichkeiten**

Ranking AP 2019 und 2020

Vergleich der FOSBOS Marktheidenfeld mit den Nordbayerischen Fach- und Berufsoberschulen

- **AP 2019**

 - 16 von 24 Prüfungsergebnisse unter den besten drei Schulen

 - 17 von 24 Prüfungsergebnisse unter den besten fünf Schulen

- **AP 2020**

 - 7 von 19 Prüfungsergebnisse unter den besten drei Schulen

 - 10 von 19 Prüfungsergebnissen unter den besten fünf Schulen

Dein Profil - Wirtschaft



Was sind die Profulfächer?

- Betriebswirtschaft mit Rechnungswesen
- Volkswirtschaftslehre
- Naturwissenschaften
- Informatik



Stundenmäßige Aufteilung der Fächer:

(Fachbereich WIRTSCHAFT, Angaben in Unterrichtsstunden pro Schulwoche)

Fächer	Vorkurs	Vorklasse	12. Klasse	13. Klasse
Betriebswirtschaftslehre mit Rechnungswesen		(6)	6	5
Volkswirtschaftslehre			3	3
Wirtschaftsinformatik			2	
Naturwissenschaft			2	2
Englisch	2	8	5	6
Deutsch	2	8	5	5
Mathematik	2	8	5	5
Politik und Gesellschaft		2	3	2
Wahlpflichtbereich			2*	4*
Religionslehre		1	1	1
Zusätzliche Stunden		10		

*Bei Wahl einer 2. Fremdsprache entfallen 2 Wahlpflichtstunden

Schulaufgaben pro Fach und Schulhalbjahr

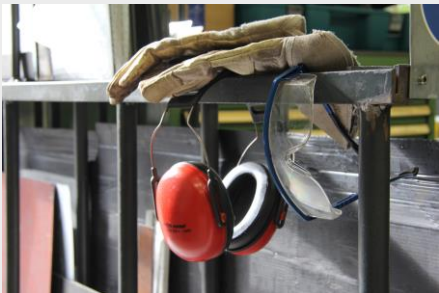
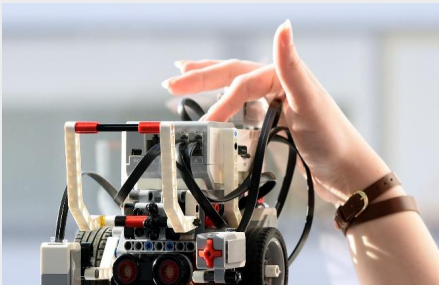
Fächer	Vorkurs	Vorklasse	12.Klasse	13.Klasse
Betriebswirtschaftslehre mit Rechnungswesen			1	1
Volkswirtschaftslehre			1	1
Wirtschaftsinformatik				
Englisch	1	2	1	1
Deutsch	1	2	1	1
Mathematik	1	2	1	1
Profilbereich		1		

- 1. Sich im Unternehmen orientieren u. betriebliche Zielsetzungen überprüfen**
- 2. Material beschaffen sowie Fertigungsverfahren festlegen**
- 3. Personal beschaffen und einsetzen**
- 4. Mithilfe der Vollkostenrechnung Angebotspreis und das Betriebsergebnis ermitteln**

- 5. Entscheidungen mithilfe der Teilkostenrechnung vorbereiten und begründet treffen**
- 6. Marketingprozesse planen und steuern**
- 7. Jahresabschlussarbeiten durchführen und das Gesamtergebnis einer Unternehmung ermitteln**
- 8. Finanzierungs- und Investitionsvorgänge analysieren, liquide Mittel beschaffen und Investitionen tätigen**

- 1. Den Jahresabschluss analysieren und weitere Formen der Finanzierung nutzen**
- 2. Mithilfe des Controllings das Unternehmen operativ und strategisch steuern**
- 3. Den Faktoreinsatz optimieren, Kosteneinflussgrößen unterscheiden und bei Änderungen der Beschäftigung die optimale Anpassungsform ermitteln**
- 4. Personal sach- und personenorientiert führen und zukunftsorientiert entwickeln**

Dein Profil: Technik



Was sind die Profulfächer?

- Physik
- Chemie
- Technologie
- Mathematik Additum

Stundenmäßige Aufteilung der Fächer in 12:

(Fachbereich **TECHNIK**, Angaben in Unterrichtsstunden pro Schulwoche)

allgemeinbildende Fächer	WS
Deutsch	5
Englisch	5
Mathematik	5
Politik und Gesellschaft	3
Religion/Ethik	1

Profil - Fächer	WS
Physik	6
Technologie	3
Chemie	2
Mathematik-Additum	2

Wahlpflichtbereich	2*
--------------------	----

2. Fremdsprache	WS
Französisch oder Spanisch	4

* Bei Wahl der 2. Fremdsprache entfallen die 2 Wahlpflichtstunden.

Mathematik-Analysis	Mathematik-Geometrie
Lineare und quadratische Funktionen	Vektoren in der Ebene und im Raum
Ganzrationale Funktionen	Lineare Abhängigkeit, lineare Gleichungssysteme
Differenzialrechnung	Produkte von Vektoren
Exponentialfunktionen (mit Wachstums- und Zerfallsprozessen)	Geraden und Ebenen im Raum und geometrische Anwendungen
Integralrechnung	

Materialbereitstellung auf unserer modernen Lernplattform VIBOS
(z.B. Übungen und Lösungen)

Nutzung von Software zur Veranschaulichung, Überprüfung und
Erforschung von Sachverhalten: z.B. mit GEOGEBRA

Gezielte Prüfungsvorbereitung in den Vorprüfungswochen

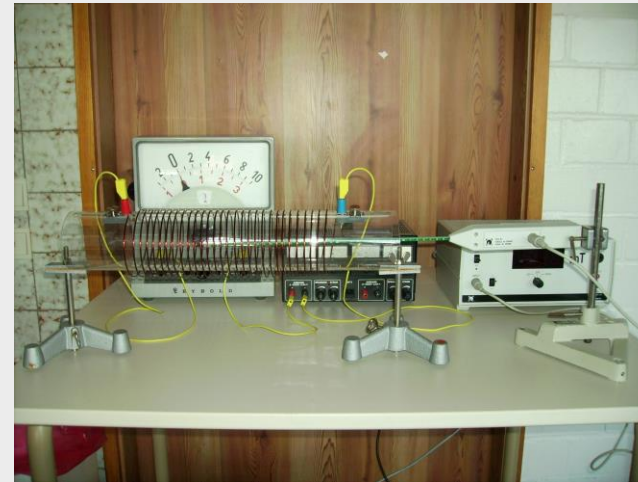
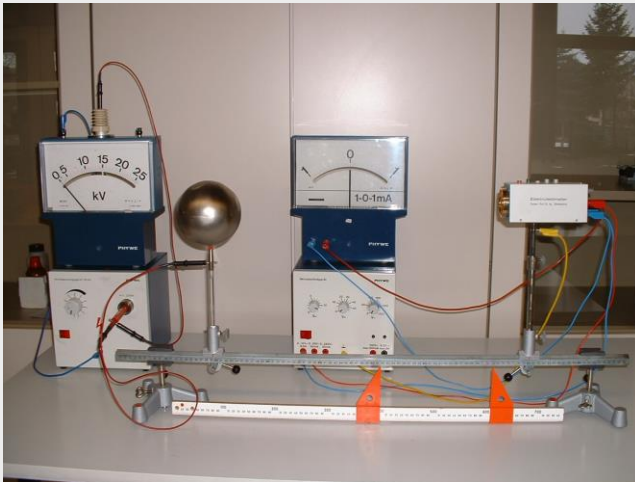
Physik	
1. Beschreibung von Bewegungen (z.B. auch Videoanalyse, Stroboskop)	4. Kreisbewegung
2. Kräfte, Newtonsche Gesetze	5. Mechanische Schwingungen und Wellen
3. Energie und Arbeit	6. Elektrische und magnetische Felder
	7. Elektromagnetische Induktion

Zwei Teilbereiche zur physikalischen Erkenntnisgewinnung

1. Experimente im Physiksaal

2. mathematische Beschreibung von physikalischen Gesetzmäßigkeiten

Physikalische Experimente



Ausstattung des Physikbereichs:

- 1 Raum Physik-Vorbereitung mit umfangreichen physikalischen Gerätschaften zum Aufbau von Experimenten
- 1 Physik-Lehrsaal (Stufensaal) mit nagelneuer Bestuhlung und tiefen Tischen
- 1 moderner naturwissenschaftlicher Multifunktions-Saal (Ph, Ch)

Bafög

Das Bafög an der Berufsoberschule ist Elternunabhängig:

Es bewegt sich zwischen 454,00 € und 832,00 €.

Es ist abhängig davon ob man zuhause oder bei den Eltern wohnt und ob man für die Kranken- und Pflegeversicherung selbst aufkommt oder bei den Eltern mitversichert ist.

Sonstige Leistungen:

365,00 € Ticket für die Großwabe Würzburg, das für ein ganzes Jahr gültig ist.

Wir erwarten . . .


- **Arbeitshaltung**
- **Einsatzbereitschaft**
- **Interesse**

Anmeldezeitraum

- Anmeldezeitraum

Montag, 07.03. bis Freitag, 18.03.2022

Anmeldeunterlagen

- Anmeldeformular  Homepage
- Passbild
- amtlicher Lichtbildausweis
- letztes Zeugnis
- Lebenslauf
- Onlineanmeldung ist möglich, die Originaldokumente müssen nachgereicht werden.

Kontakt Daten

FOS BOS Marktheidenfeld

Friedenstr. 44

97828 Marktheidenfeld

Tel. 09391 2257

www.fosbos-marktheidenfeld.de



MEIN WEG ZUM ABITUR



**Vielen Dank
für Ihre Aufmerksamkeit.**